

BARRE John
1 chemin de rabasse
30210 Remoulins
Tél : 0611912558

Annexe 1 au
rejointe avec
3PJ

A Remoulins, le 16/10/19,

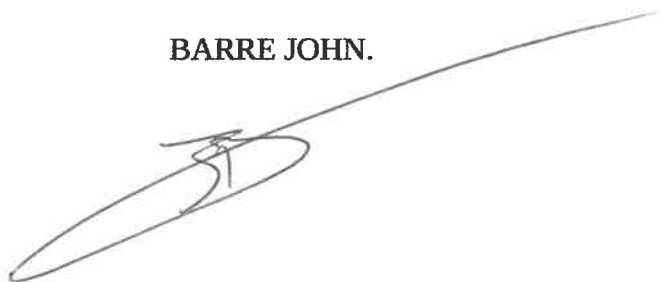
Monsieur,

par ce courrier je vous fait ma demande d'une extension de la zone sur la parcelle B 231, lieu-dit « Le village ». Cette demande concerne que la première partie de la parcelle délimitée par les cyprès. Afin que je puisse déposer un permis pour la création d'un local commercial avec un parking clientèle devant. Je vous précise que les réseaux secs et humides sont en bordure de la parcelle.

Ma demande de placer le local au bas de la parcelle côté Nord ,dans la partie modéré du PPRI, a pour but que l'entrée du local soit en face du parking de la mairie. Un local commercial doit être à vue pour un fonctionnement optimum.

Cordialement.

BARRE JOHN.

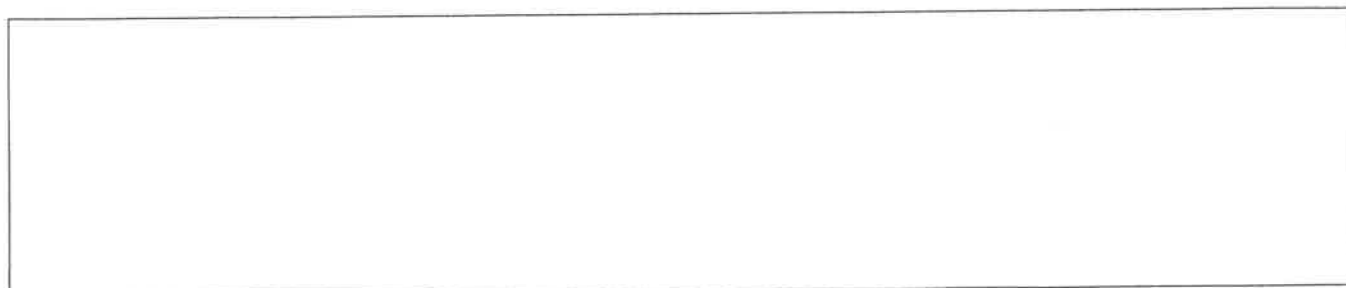


3 plans sont a la présente.



© IGN 2019 - www.geoportail.gouv.fr/mentions-legales

Longitude : 4° 32' 36" E
Latitude : 43° 55' 40" N

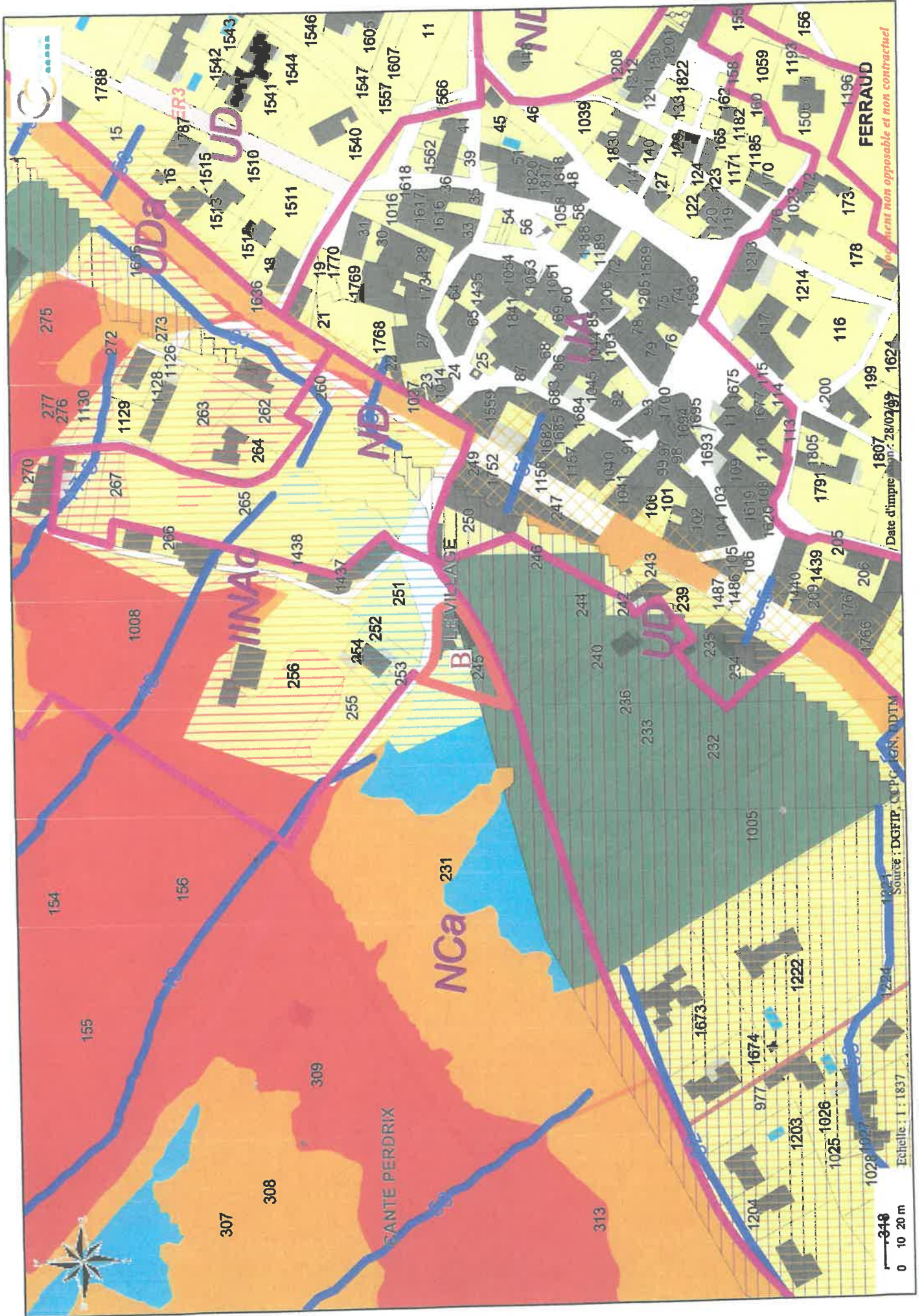




© IGN 2017 - www.geoportail.gouv.fr/mentions-legales

Longitude : 4° 32' 38" E
Latitude : 43° 55' 41" N





Document non opposable et non contractuel

Source : DGITP, CUPG, IGN, DITM

Date d'impression: 28/02/19

Echelle : 1 : 1837
0 10 20 m

348